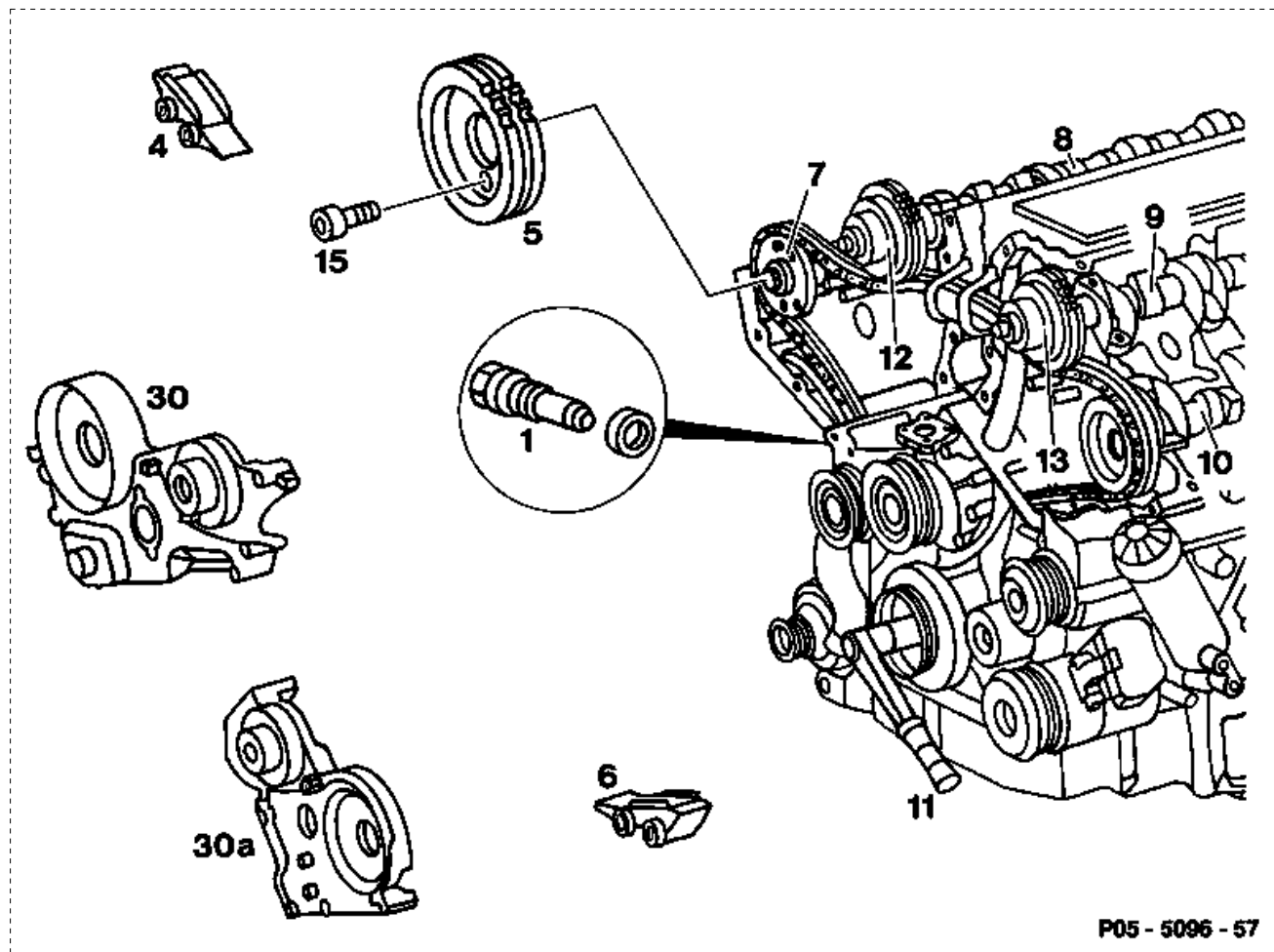


Vorausgegangene Arbeit:
Vordere Deckel (30) und (30a) ausgebaut (01-2120).
Zündkerzen ausgebaut (15-1031).

Arbeits-Nr. der Arbeitstexte und Arbeitswerte bzw. Standardtexte und
Richtzeiten: _____
05-6020 _____



Kurbelwelle 30° nach Zünd-OT am 1. Zylinder mit
Steckschlüssel (11) 001 589 65 09 00 _____

drehen (Ziffer 1).

Kettenspanner (1) _____

ausbauen (05 -3100).

Rechtes Auslaßnockenwellenrad (5) _____

abschrauben, ausbauen (Ziffer 3).

Rechte und linke Gleitschiene (4) und (6) _____

Zylinderkopf _____

ausbauen (05-3450).

Alle vier Nockenwellen (7), (8), (9) und (10) mit
Schlüssel 104 589 01 01 00 in Grundstellung _____

drehen (Ziffer 5).

Kurbelwelle entgegen Motordrehrichtung mit
Steckschlüssel (11) 001 589 65 09 00 in
OT-Stellung am 1. Zylinder _____

drehen (Ziffer 6).

Steuerzeit beginnend an linker Auslaß
nockenwelle (10) _____

einstellen (Ziffer 7 bis 19).

Kettenspanner _____

einbauen (05 -3100).

Schrauben (15) linkes Auslaß
nockenwellenrad (5) _____

anziehen, Anziehdrehmoment beachten
(Ziffer 21).

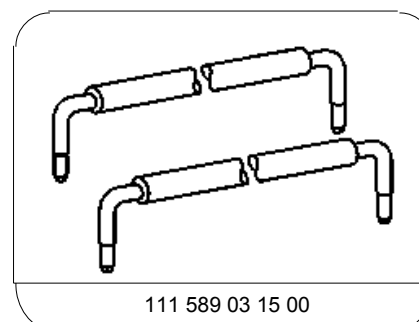
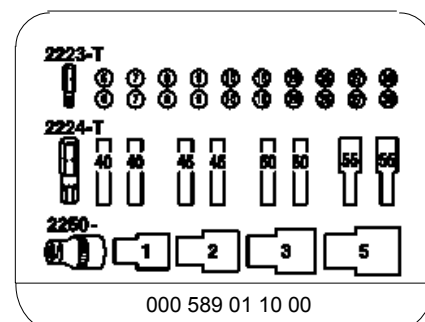
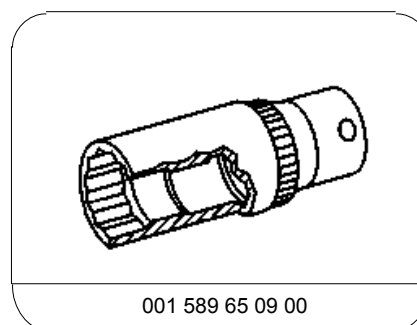
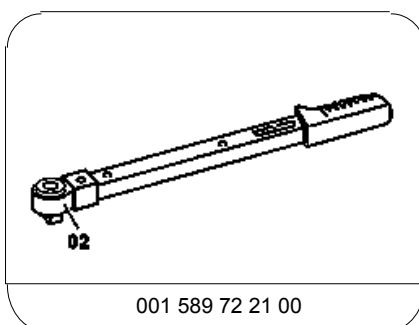
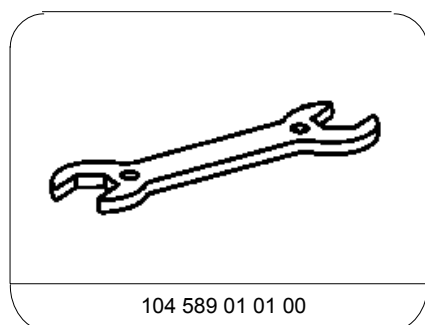
Anziehdrehmomente in Nm

Auslaßnockenwellenrad an Nockenwelle	Torx T40 ¹⁾	20
	Voranzug Drehwinkelanzug	90°
	Torx T30 ²⁾	22

¹⁾ Schraube nach Anziehen mit Drehwinkel nicht wiederverwenden.

²⁾ 1. Ausführung im Rep. Fall durch Torx T40 ersetzen.

Sonderwerkzeuge



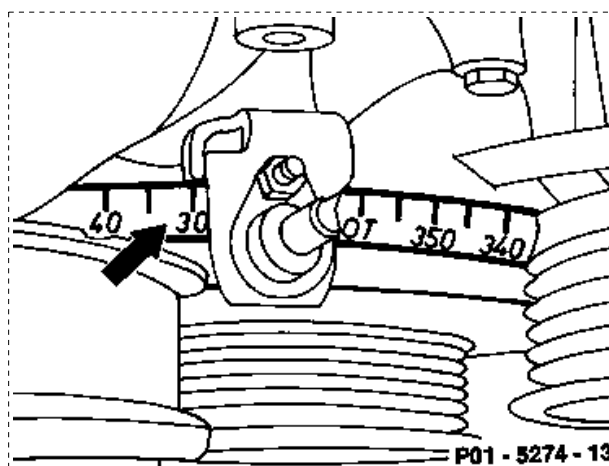
Einstellen

1 Kurbelwelle mit Steckschlüssel
001 589 65 09 00 in Stellung 30° nach OT am

1. Zylinder drehen (Pfeil).

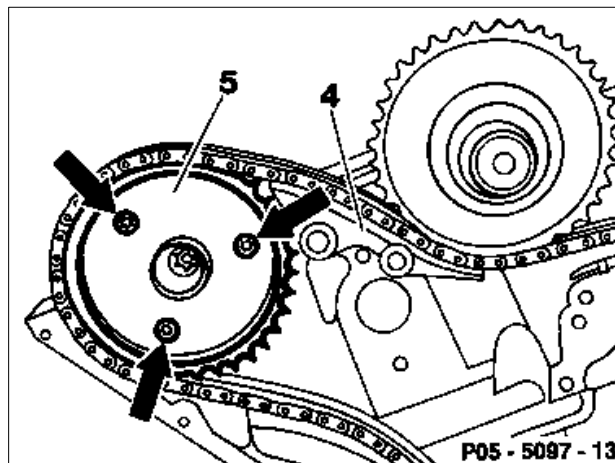
In dieser Stellung können die Nockenwellen
gedreht werden, ohne daß die Ventile mit dem
Kolbenboden in Berührung kommen.

2 Kettenspanner ausbauen (05 -3100).



3 Rechtes Auslaßnockenwellenrad (5) abschrauben, ausbauen.

4 Rechte Gleitschiene (4) und linke Gleitschiene Zylinderkopf ausbauen (05 -3450).

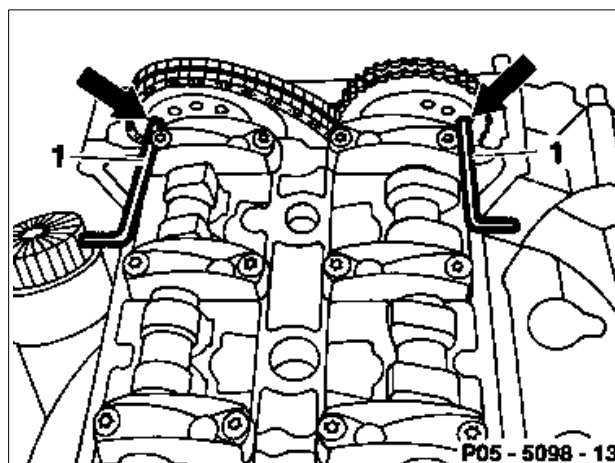


5 Nockenwellen mit Schlüssel 104 589 01 01 00 drehen, bis die 4 mm Bohrungen in den Nockenwellenflanschen (Pfeile) mit der Zylinderkopf-Oberkante tangieren.

Dazu Steuerkette von Nockenwellenrädern abheben.

Mit Stiften (1) 4 mm (111 589 03 15 00) prüfen.

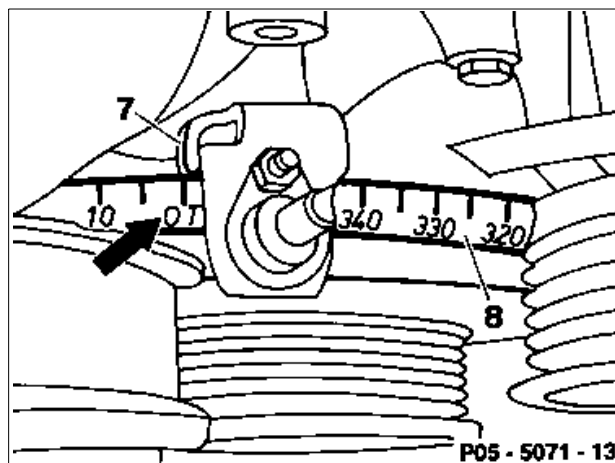
Linker Zylinderkopf



6 Kurbelwelle mit Steckschlüssel 001 589 65 09 00 entgegen

Motordrehrichtung in OT-Stellung (Pfeil) zurückdrehen.

Dazu Steuerkette von Nockenwellenrädern abheben.



zurückdrehen. (Steuerkette gespannt).

19 Auslaßnockenwellenrad (5) bei Nockenwellen-Grundstellung montieren und anschrauben.

20 Kettenspanner einbauen (05 -3100).

21 Schrauben (Pfeile) Auslaßnockenwellenrad anziehen.
Anziehdrehmoment beachten.

22 Grundstellung der Nockenwellen prüfen (05-2230).

